

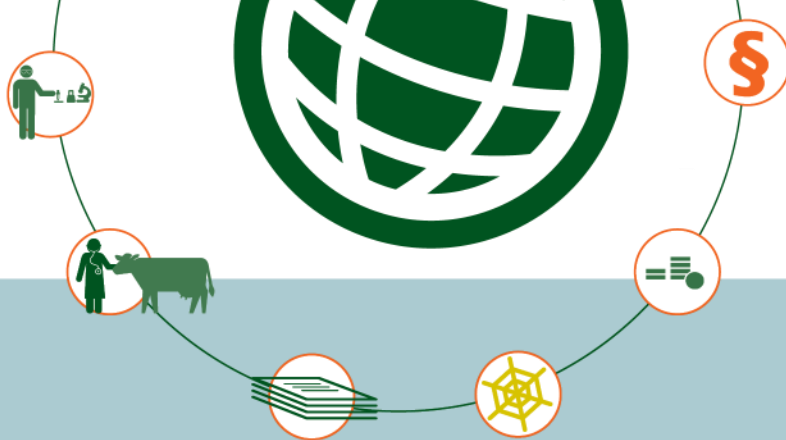
Vissenbjerg 30. nov. 2016

**Afdelingschef Jens Elbæk,
SEGES Planter & Miljø**

FAGLIGHED I VERDENSKLASSE



FAGLIGHED I VERDENSKLASSE



DLBR®



32 rådgivnings-
virksomheder
+2.000 konsulenter



SEGES INNOVATIONSPROCES

1/1

30/6

31/12



Plantekongres
Sektorbestyrelsen
SEGES Innovation
Chefkonsulenter
Udvalgsformænd
Intern ideopsamling



Prioritering

Chefgruppen
Sektorbestyrelsen

Skrivning af 0/00 ansøgninger

Østdansk Landboforening
29. februar 2016

Hans Roust Thysen
SEGES

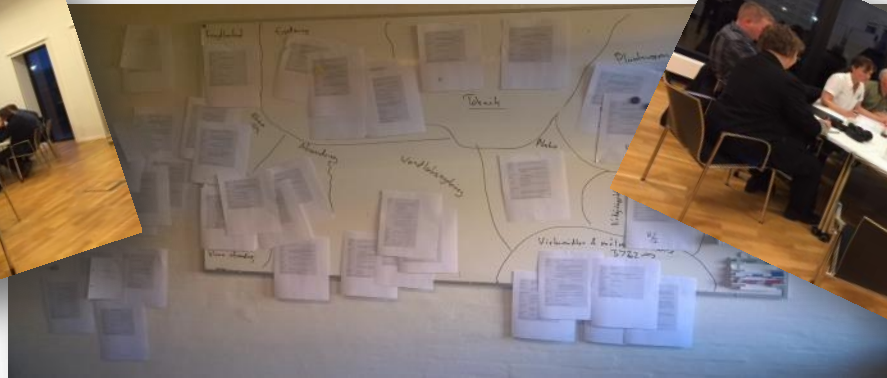
SEGES INNOVATION "ON THE ROAD"

SÆT DIT PRÆG PÅ FREMTIDEN!



SEGES INNOVATION "ON THE ROAD" 2017

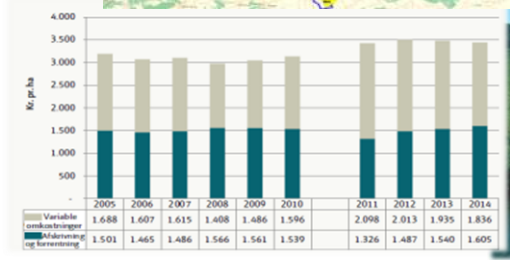
- Tourplan 2x3 shows – hvor skal vi hen?
- Timing – start december, slut februar
- 3 timer 30 landmænd
- Vi vil møde rigtige landmænd – vi har brug for jeres hjælp



SEKTORBESTYRELSEN I ARBEJDE



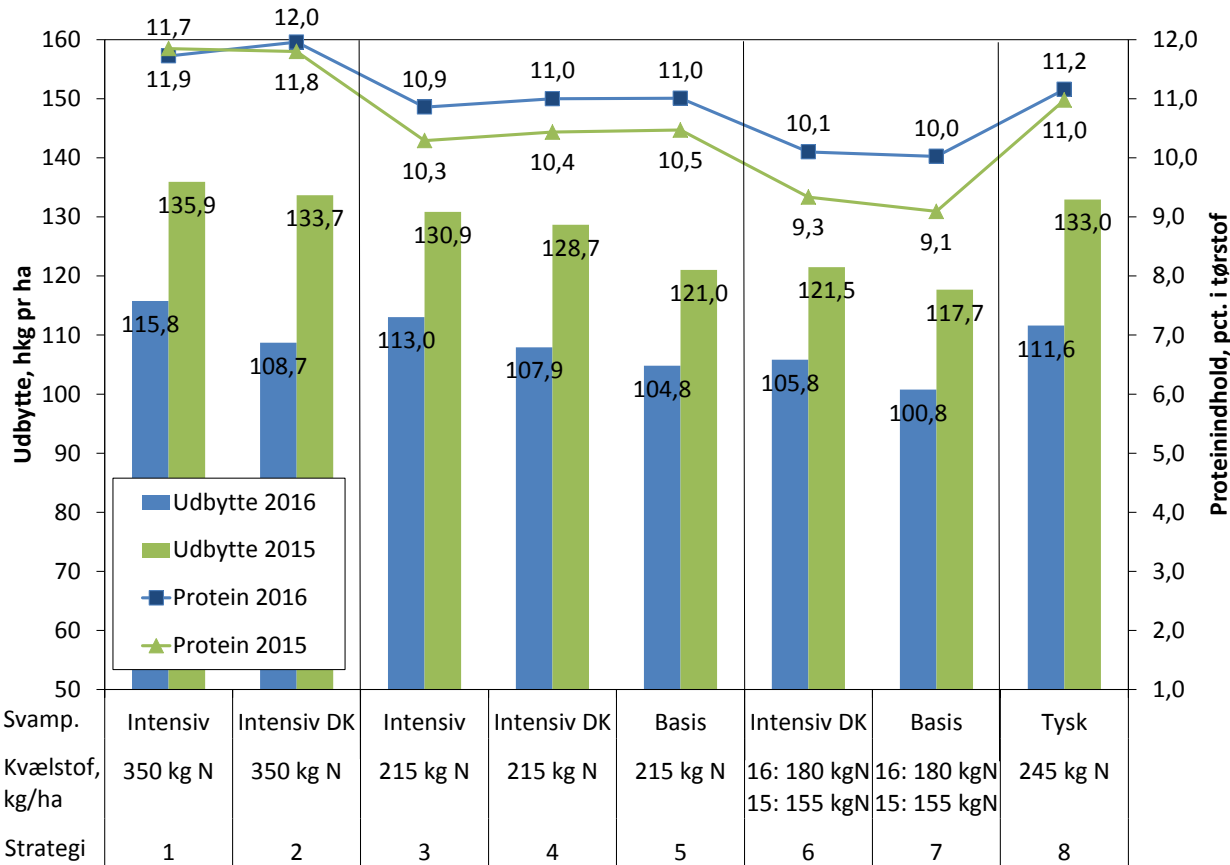
MANGE AKTIVITETER





NY UDBYTTEFREMGANG I PLANTEAVLEN

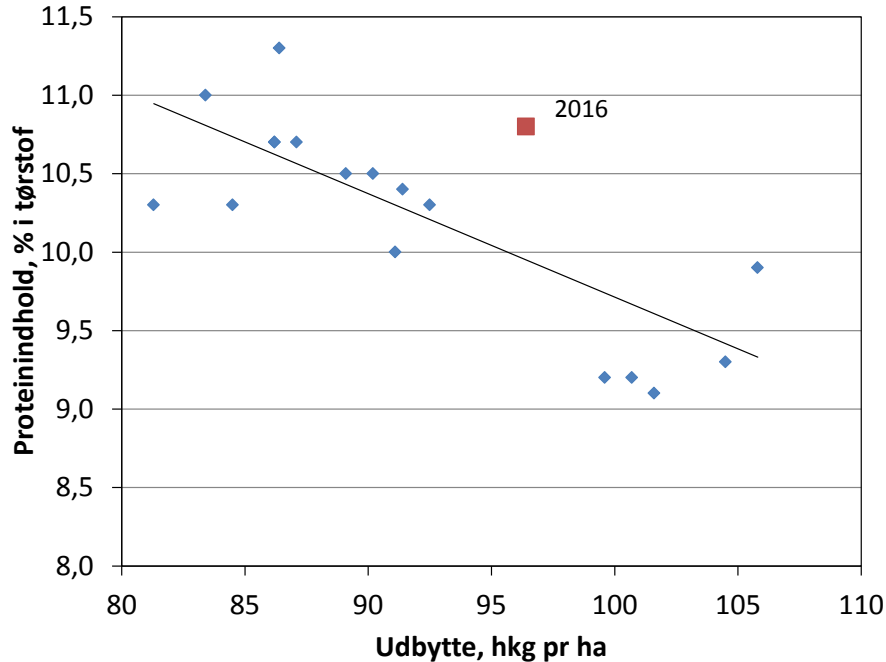
NY UDBYTTEFREMANG 2015-2016, VINTERHVEDE



- Størst nettoudbytte 2015-2016, strategi 5:
- 215 kg N
- 2-3 gange svampebekæmpelse

VIRKER LANDBRUGSPAKKEN?

Vinterhvede, sortsblandning landsforsøgene, 1999-2016



- Udbytte: Umuligt at vurdere efter et år
- Protein: Skal ses i sammenhæng med udbyttet
 - Landsforsøgene tyder på et noget større proteinindhold i vinterhvede end der måtte forventes med årets udbytte
 - VSPs survey af foderkorn viser en stor stigning i proteinindhold i vinterhvede på 1,1 pct. enheder i forhold til 5 års gennemsnit

KORNDYRKNING MOD MAKSIMAL PRODUKTIVITET OG KVALITET - PROKORN

Nyt projekt 2017 – 2019, indeholder bla:

- Vinterhvede
 - Etablering og behandling i efteråret
 - Styring af væksten med N og planteværn i vækstperioden



KORNDYRKNING MOD MAKSIMAL PRODUKTIVITET OG KVALITET - PROKORN

- Vårbyg
 - Målet er at løfte det relativt lave udbytte på landsplan
 - Etablering
 - Styring af proteinindhold til opnåelse af malkvalitet
- Studier af roddeybde og rodudvikling
- Sædskifteforsøg med måling af N udvaskning



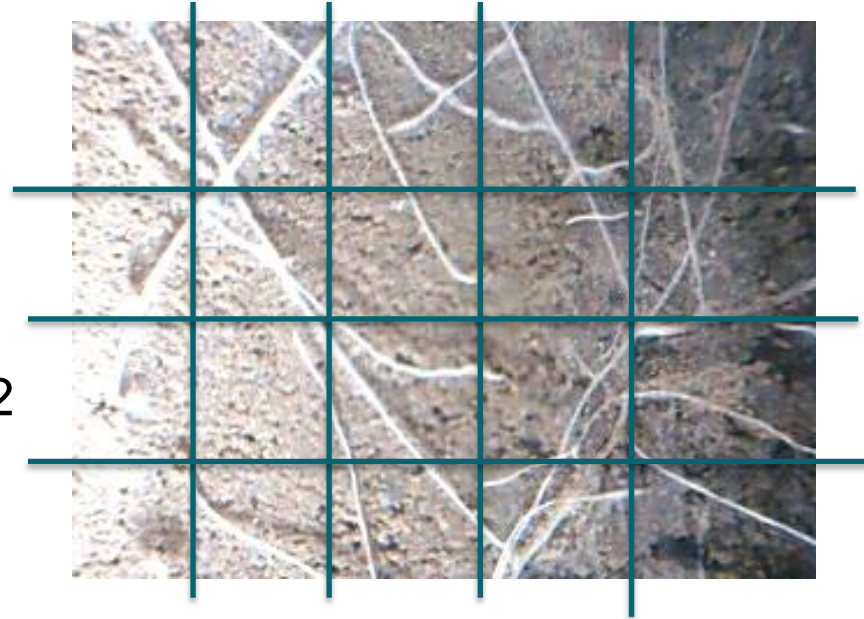
BAGGRUND

- Hvedemark udenfor Ringsted
- 3 behandlinger, 12 parceller
 - Høj N
 - Middel N
 - Norm N
- 24 minirhizotroner á 3 m
- Billeder tages med webkamera for hver 5 cm



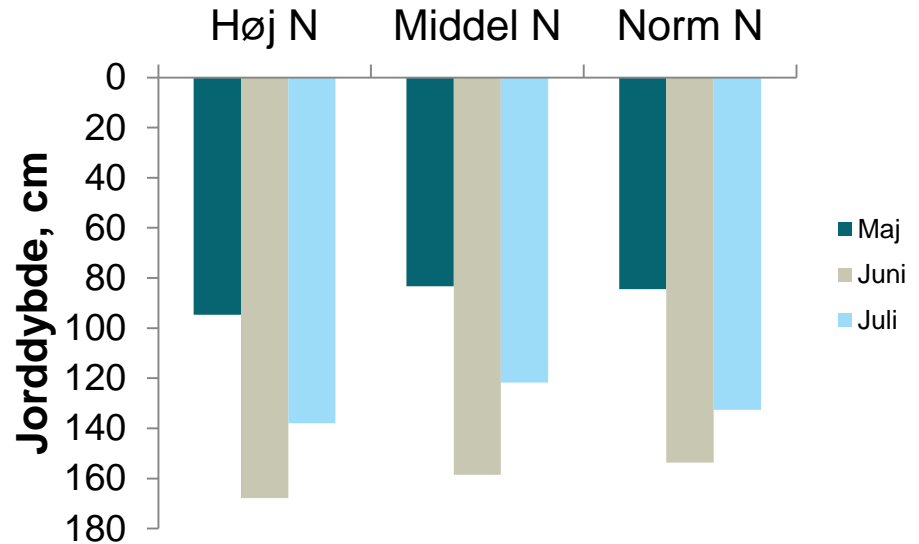
OPTÆLLING AF RØDDER

- 3 prøvetagningsdatoer:
 - 4. maj 2016
 - 6. juni 2016
 - 5. juli 2016
- Billeder dækker en overflade på 2 cm x 2,5 cm



HVOR DYBT VOKSER RØDDERNE (MAKS. RODDYBDE)

- Signifikant forskel mellem prøvetagningsdatoer
- Ikke signifikant forskel mellem behandlinger (kvælstofniveauer)

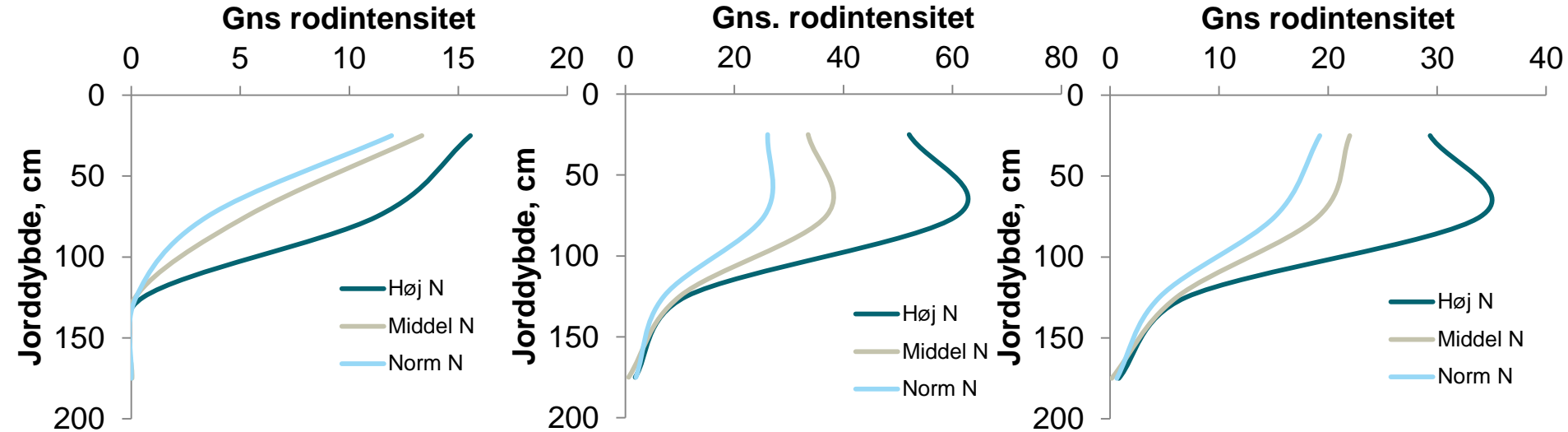


GENNEMSNITLIG RODINTENSITET

4. MAJ 2016

6. JUNI 2016

5. JULI 2016



- Signifikant forskel mellem behandlinger (kvælstofniveauer)
- Signifikant forskel mellem jordlag (0-50 cm, 50-100 cm, 100-150 cm, 150-200 cm)

SUGECELLE FORSØG MED STIGENDE N

I drift

Etableret

Under etablering

VS=Vintersæd

GF = Grovfoder

Arentsminde (dræn)

Ytteborg GF Ytteborg VS

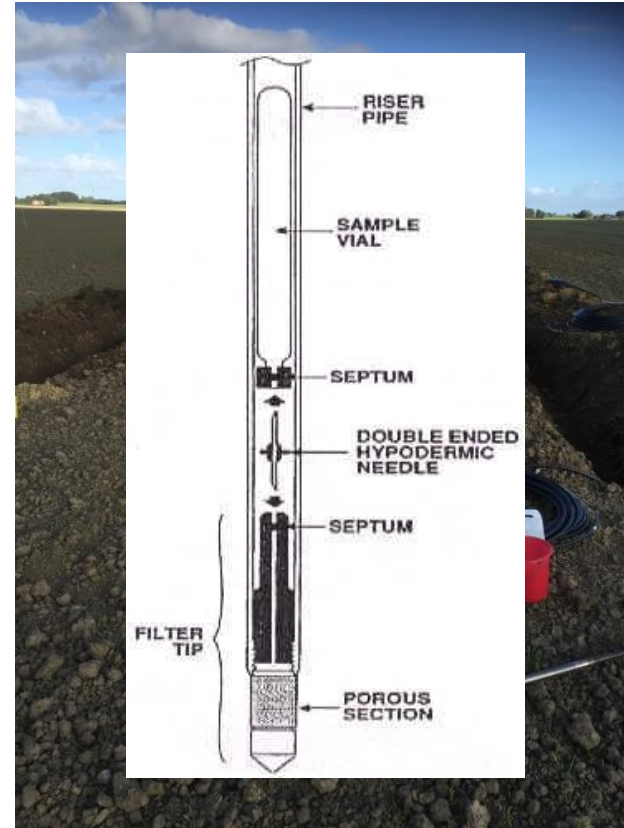
Odder VS

Jyderup VS

Ringsted VS

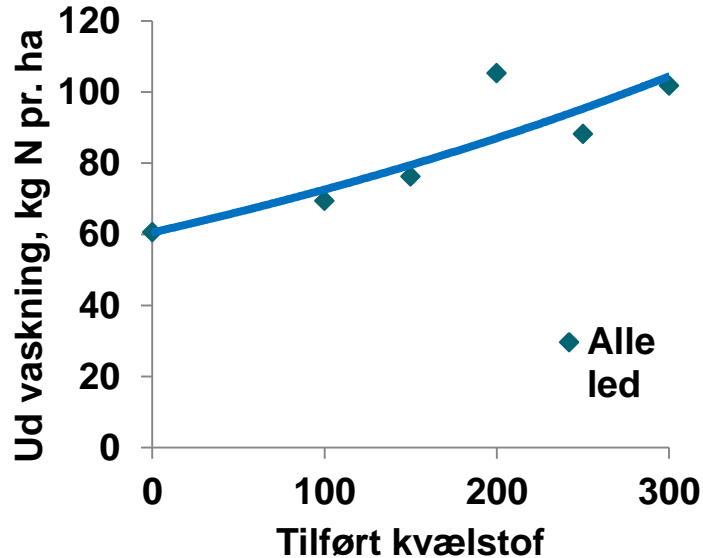
Klipleve GF

Guldborg VS

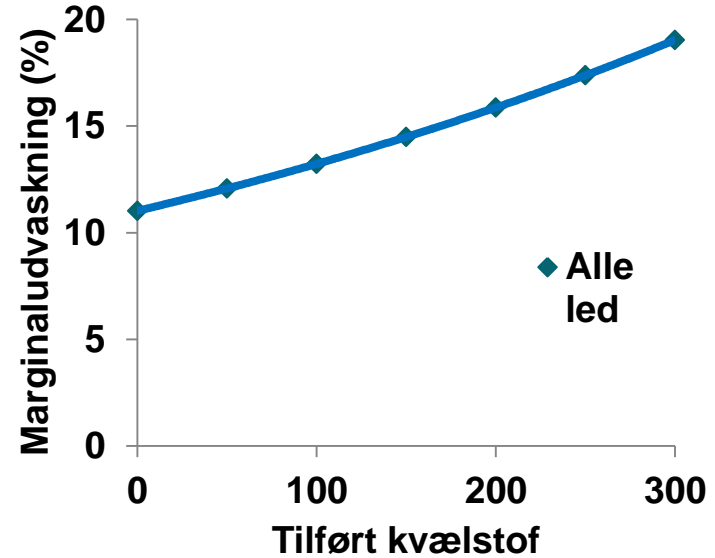


FORELØBIGE RESULTATER YTTEBORG (JB 1)

Udvaskning, Vestjylland



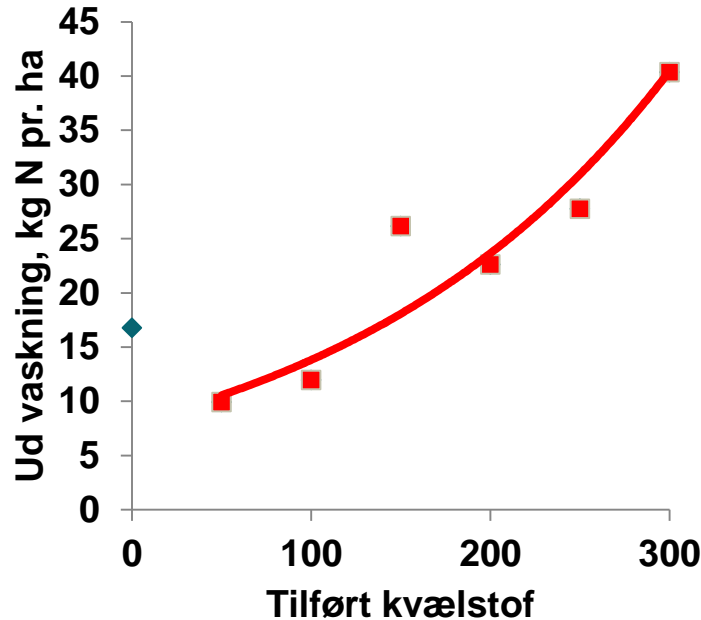
Marginaludvaskning, Vestjylland



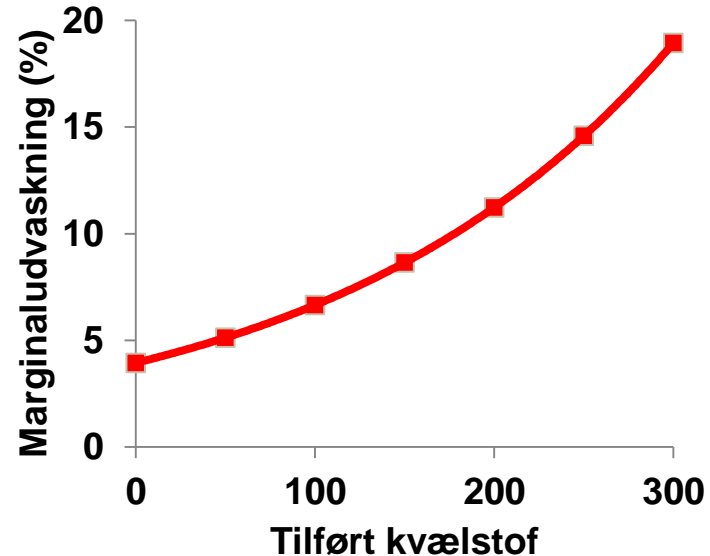
Foreløbige: Marginaludvaskning kan ændre sig med 5-10%
når resultaterne er endeligt bearbejdet

FORELØBIGE RESULTATER GULDBORG (JB 7)

Udvaskning, Sjælland



Marginaludvaskning, Sjælland



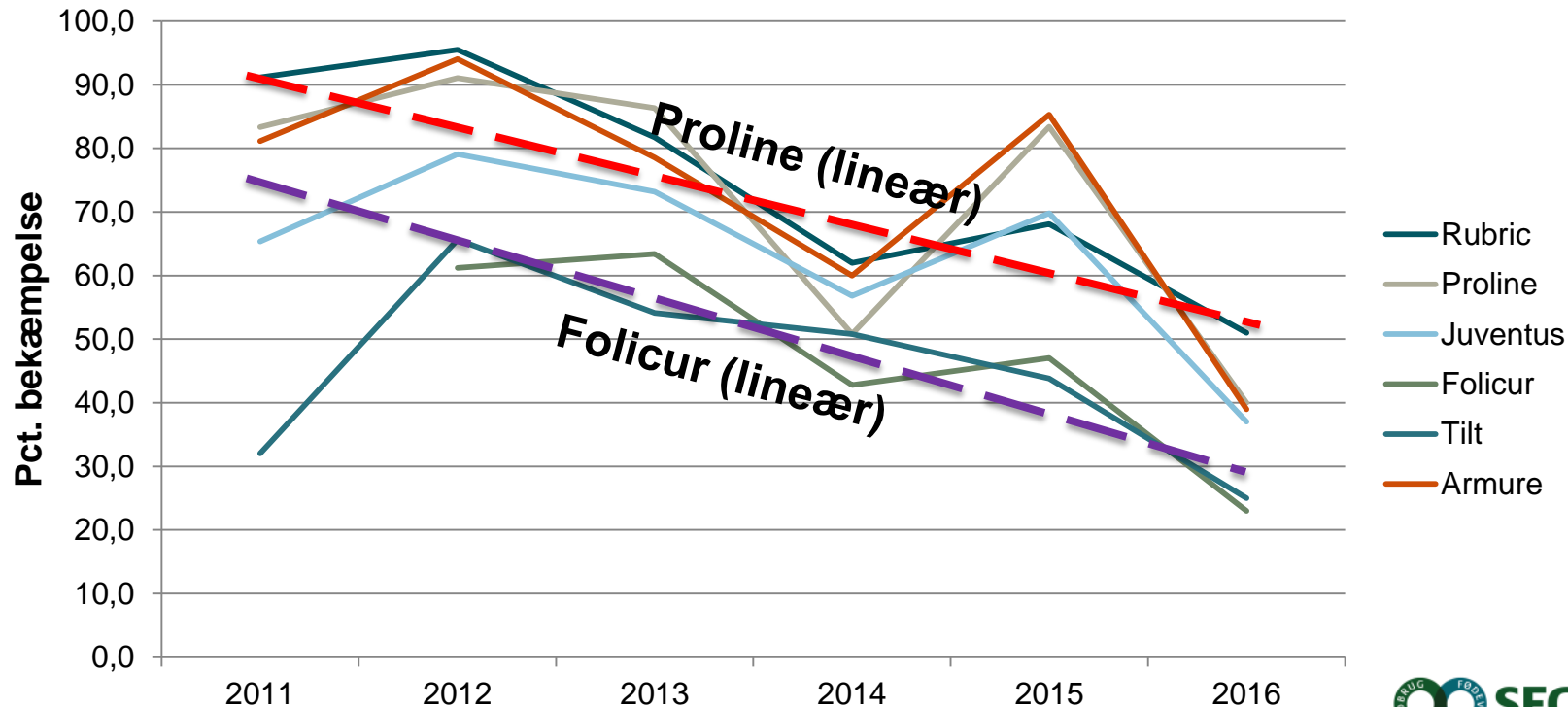
Foreløbige: Marginaludvaskning kan ændre sig med 5-10%
når resultaterne er endeligt bearbejdet

VINTERRAPSEN TILBAGE PÅ SPORET I 2017

- Højere og mere stabile udbytter i vinterraps
 - I samarbejde med 5-10 lokale konsulenter:
 - Fokus: Hvad sker der i marken og hvad bliver resultatet
 - Følge og indsamle data om dyrkningen inklusive høst
 - Hvad sker der i marken og hvad bliver resultatet i praksis
 - Hvad viser satellit data for de samme marker
- Forsøg med:
 - Kvælstofstrategier efterår og forår
 - Vækstregulering
 - Svampe og skadedyrsbekæmpelse

BEHOV FOR NY KEMI – ELLER NYE SORTER

Bekæmpelse af septoria på fanebladet



NY UDBYTTEFREMANG HADERSLEV, 19/7 2016

360 kg N og intensiv svampestrategi



360 kg N og intensiv DK svampestrategi



SVAMPESTRATEGIERNES EFFEKT PÅ SEPTORIA

NY UDBYTTREFREMANG 2016, 4 FORSØG MED KRAFTIGE SEPTORIAANGREB

Svampestrategi	Antal sprøjtninger	Septoria, pct. Dækning	Udbytte og merudbytte, hkg pr. ha
Basis	2-3	37	101
Intensiv DK	4	33	3,9
Tysk*	4	25	-
Intensiv*	5	23	11,2
<i>LSD95</i>			4,6

*Der anvendes SDHI midler der ikke er godkendte i DK (Aviator Xpro og Ceriax)

SORTINFO – WWW.SORTINFO.DK

SortInfo

Vælg afgrede:

Oversigt for vinterhvede (sorter i Landsforsøg 2016, nyeste data)

	Udbytteforsøg 1)		Sygdomme (Observationsparceller) 2)			Dyrkningsegenskaber (Observationsparceller) 2)	
	Kerneudb. forholdstal (t/t)	Kerneudbytte (hkg/ha)	Meldug dækning (%)	Septoria dækning (%)	Gurust dækning (%)	Strå-længde (cm)	Lejesæd (kar. 0 - 10)
Ar	2016	2016	2016	2016	2016	2016	2016
Sortering	<input type="radio"/>	<input type="radio"/>	<input type="radio"/>	<input checked="" type="radio"/>	<input type="radio"/>	<input type="radio"/>	<input type="radio"/>
1. Sheriff	103 (12)	99,2 (12)	0,3 (3)	2,8 (14)	0,2 (10)	70 (5)	0,3 (3)
2. NOS 7191-06 28	98 (12)	94,2 (12)	0,2 (3)	3,3 (14)	0,01 (10)	68 (5)	0,3 (3)
3. Creator	101 (12)	97,2 (12)	1,7 (3)	3,4 (14)	2,4 (10)	75 (5)	2,0 (3)
4. Br 10101p83	107 (12)	103,6 (12)	0,2 (3)	4,2 (14)	0,01 (10)	81 (5)	0,0 (3)
5. Olympus	98 (12)	94,7 (12)	0,03 (3)	4,8 (14)	0,01 (10)	70 (5)	1,3 (3)
6. Kalmar	105 (12)	101,7 (12)	6 (3)	5 (14)	0,2 (10)	70 (5)	0,0 (3)
7. Viborg	101 (12)	97,7 (12)	0,01 (3)	6 (14)	0,01 (10)	66 (5)	0,3 (3)
8. Elixer	103 (12)	99,0 (12)	3,5 (3)	7 (14)	0,06 (10)	78 (5)	1,3 (3)
9. Substance	102 (12)	98,6 (12)	2,7 (3)	8 (14)	64 (10)	85 (5)	2,7 (3)
10. Sj 13572002	98 (12)	94,3 (12)	0,2 (3)	8 (14)	0,04 (10)	67 (5)	2,7 (3)
11. Ohio	106 (12)	102,4 (12)	7 (3)	8 (14)	0,02 (10)	79 (5)	0,3 (3)
12. KWS Crispin	102 (12)	98,2 (12)	2,7 (3)	8 (14)	0,06 (10)	69 (5)	0,0 (3)
13. KWS Siskin	98 (12)	94,4 (12)	0,03 (3)	8 (14)	0,01 (10)	62 (5)	0,0 (3)
14. KWS Lili	98 (12)	94,7 (12)	0 (3)	8 (14)	0,8 (10)	62 (5)	0,0 (3)

SORTINFO – WWW.SORTINFO.DK

SortInfo

Vælg afgrøde:

Øversigt for vinterhvede (sorter i Landsforsøg 2016, nyeste data)

	Udbytteforsøg 1)		Sygdomme (Observationsparceller 2)		Dyrkningsegenskaber (Observationsparceller 2)		
	Kerneudb. forholdstal	Kerneudbytte	Meldug dækning	Septoria dækning	Gulrust dækning	Strå- længde	Lejesæd
	(t/t)	(hkg/ha)	(%)	(%)	(%)	(cm)	(kar. 0 - 10)
Ar	2016	2016	2016	2016	2016	2016	2016
<input type="radio"/> Sortering	<input type="radio"/>	<input type="radio"/>	<input type="radio"/>	<input type="radio"/>	<input type="radio"/>	<input type="radio"/>	<input type="radio"/>
1. Sheriff	103 (12)	99,2 (12)	0,3 (3)	2,8 (1)	0,2 (10)	70 (5)	0,3 (3)
2. NOS 7191-06.28	98 (12)	94,2 (12)	0,2 (3)	3,3 (14)	0,01 (10)	68 (5)	0,3 (3)
3. Creator	101 (12)	97,2 (12)	1,7 (3)	3,4 (14)	2,4 (10)	75 (5)	2,0 (3)
4. Br 10101p83	107 (12)	103,6 (12)	0,2 (3)	4,2 (14)	0,01 (10)
5. Olympus	98 (12)	94,7 (12)	0,03 (3)	4,8 (14)	0,01 (10)
6. Kalmar	105 (12)	101,7 (12)	6 (3)	5 (1)	0,2 (10)
7. Viborg	101 (12)	97,7 (12)	0,01 (3)	5 (14)	0,01 (10)
8. Elixer	103 (12)	99,0 (12)	3,5 (3)	7 (14)	0,06 (10)
9. Substance	102 (12)	98,6 (12)	2,7 (3)	8 (14)	64 (10)
10. Sj 13572002	98 (12)	94,3 (12)	0,2 (3)	8 (14)	0,04 (10)
11. Ohio	106 (12)	102,4 (12)	7 (3)	8 (14)	0,02 (10)
12. KWS Crispin	102 (12)	98,2 (12)	2,7 (3)	8 (14)	0,06 (10)
13. KWS Siskin	98 (12)	94,4 (12)	0,03 (3)	8 (14)	0,01 (10)
14. KWS Lili	98 (12)	94,7 (12)	0 (3)	8 (14)	0,8 (10)

51. Sj K0255	99 (12)	95,4 (12)	9 (3)	19 (14)	0 (10)	68 (5)
52. KWS Kerrin	99 (12)	95,6 (12)	1,2 (3)	19 (14)	0,01 (10)	65 (5)
53. Sj 8576003	97 (12)	93,9 (12)	1,0 (3)	20 (14)	0,4 (10)	69 (5)
54. Nos 17063.17	99 (12)	95,7 (12)	2,7 (3)	21 (14)	0,01 (10)	67 (5)
55. Nakskov	97 (12)	93,3 (12)	3,7 (3)	23 (14)	0,01 (10)	72 (5)
56. Evolution	94 (12)	91,1 (12)	2,7 (3)	24 (14)	0,01 (10)	66 (5)
57. Shabras	93 (12)	89,8 (12)	3,5 (3)	24 (14)	0,01 (10)	61 (5)
58. KWS Silverstone	96 (12)	92,9 (12)	2,7 (3)	24 (14)	0,01 (10)	67 (5)
59. Raqnar	100 (12)	96,4 (12)	1,0 (3)	24 (14)	0,01 (10)	64 (5)
60. Hereford	96 (12)	93,2 (12)	6 (3)	24 (14)	0,01 (10)	67 (5)
61. Mariboss	91 (12)	87,9 (12)	8 (3)	25 (14)	0 (10)	71 (5)

SORTINFO – WWW.SORTINFO.DK

Sort	Kerneudb., forholdstal	Septoria-dækning (%)
Sheriff	103	2,8
Creator	101	3,4
Olympus	98	4,8
Ragnar	100	24
Hereford	96	24
Mariboss	91	25

NYE TEKNOLOGIER – NYE MULIGHEDER



CropSAT ver. 2.0, billede 16. sept.

Indtast det ønskede kvælstofniveau

Nu kan du se variationen i biomasse (vegetationsindeks) indenfor marken. Vegetationsindekset er ind-delt i fem lige store intervaller og værdierne ligger mellem 0,0 og 1,0. Den gule farve viser lav bio-masse og den grønne høj biomasse. Indtast den ønskede mængde kvælstof i kg/ha for hvert af de 5 intervaller. Vil du læse mere om hvordan du skal vurdere N-tildelingen i forhold til vegetationsindekset, så klik på "Mere info om gødningstildeling"

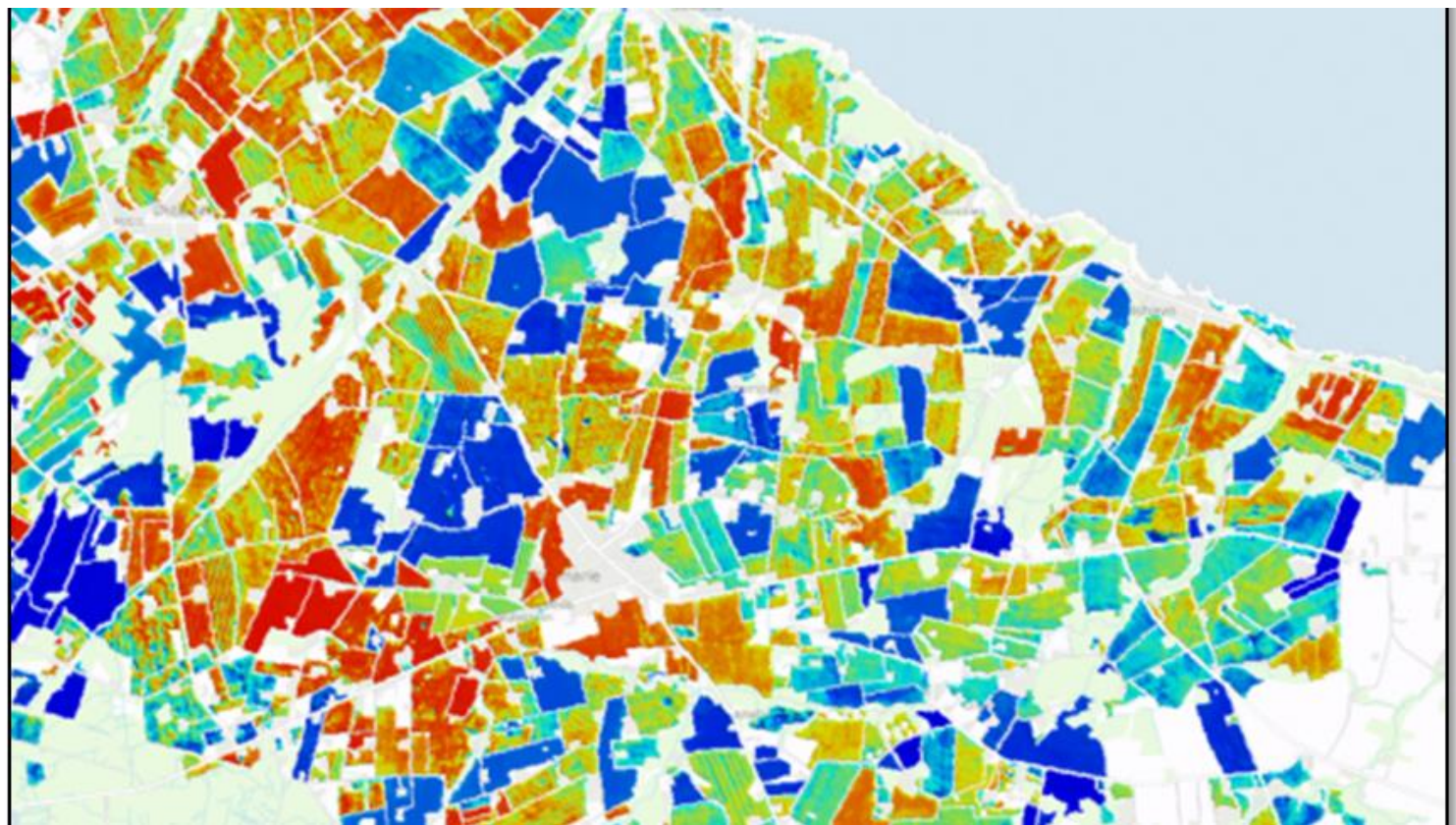
Index	kg/ha	Areal
0.14	<input type="text"/>	2,39 ha
0.19	<input type="text"/>	8,38 ha
0.24	<input type="text"/>	1,83 ha
0.29	<input type="text"/>	1,12 ha
0.34	<input type="text"/>	2,12 ha
		0,73 ha

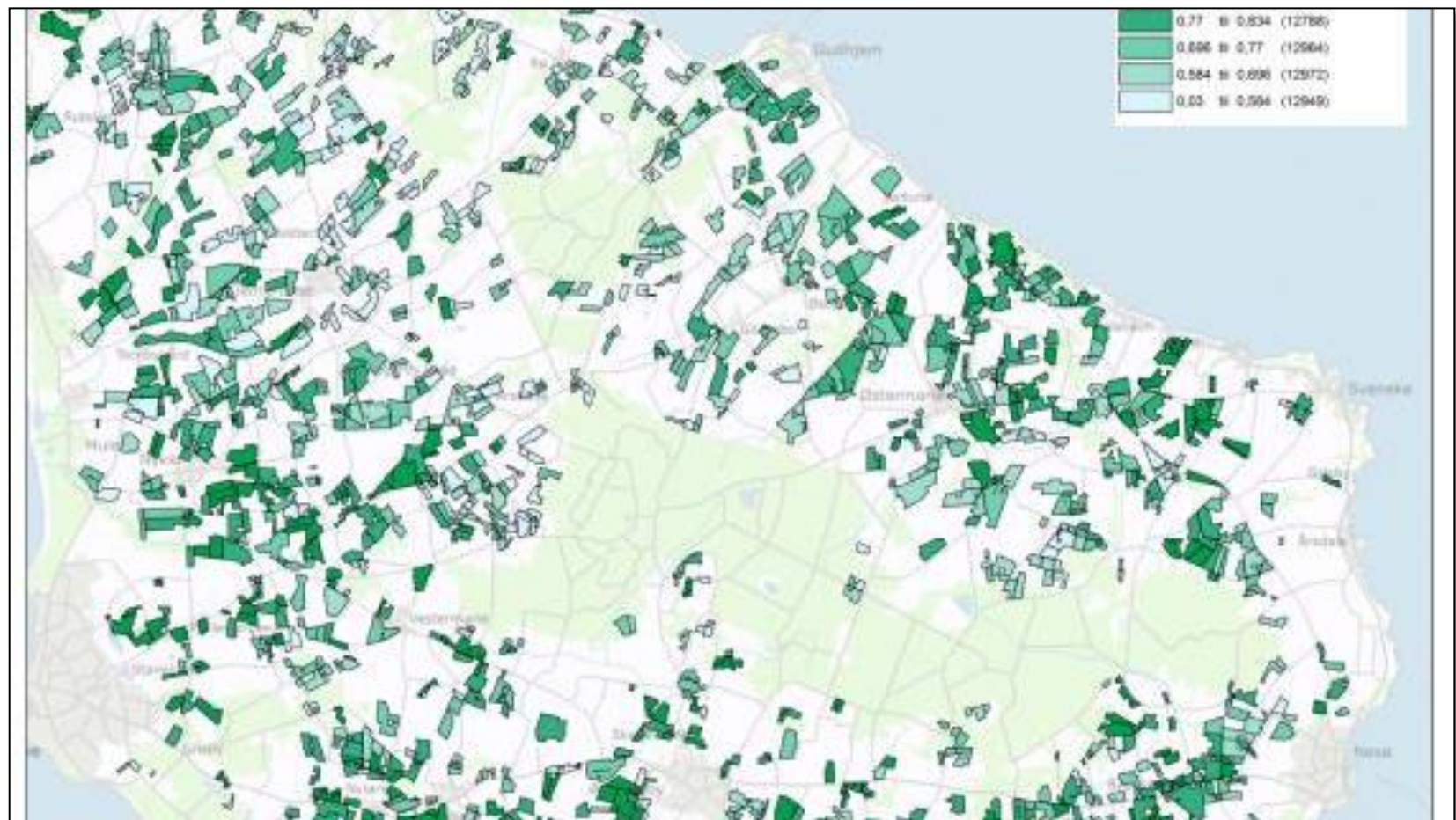
1,0

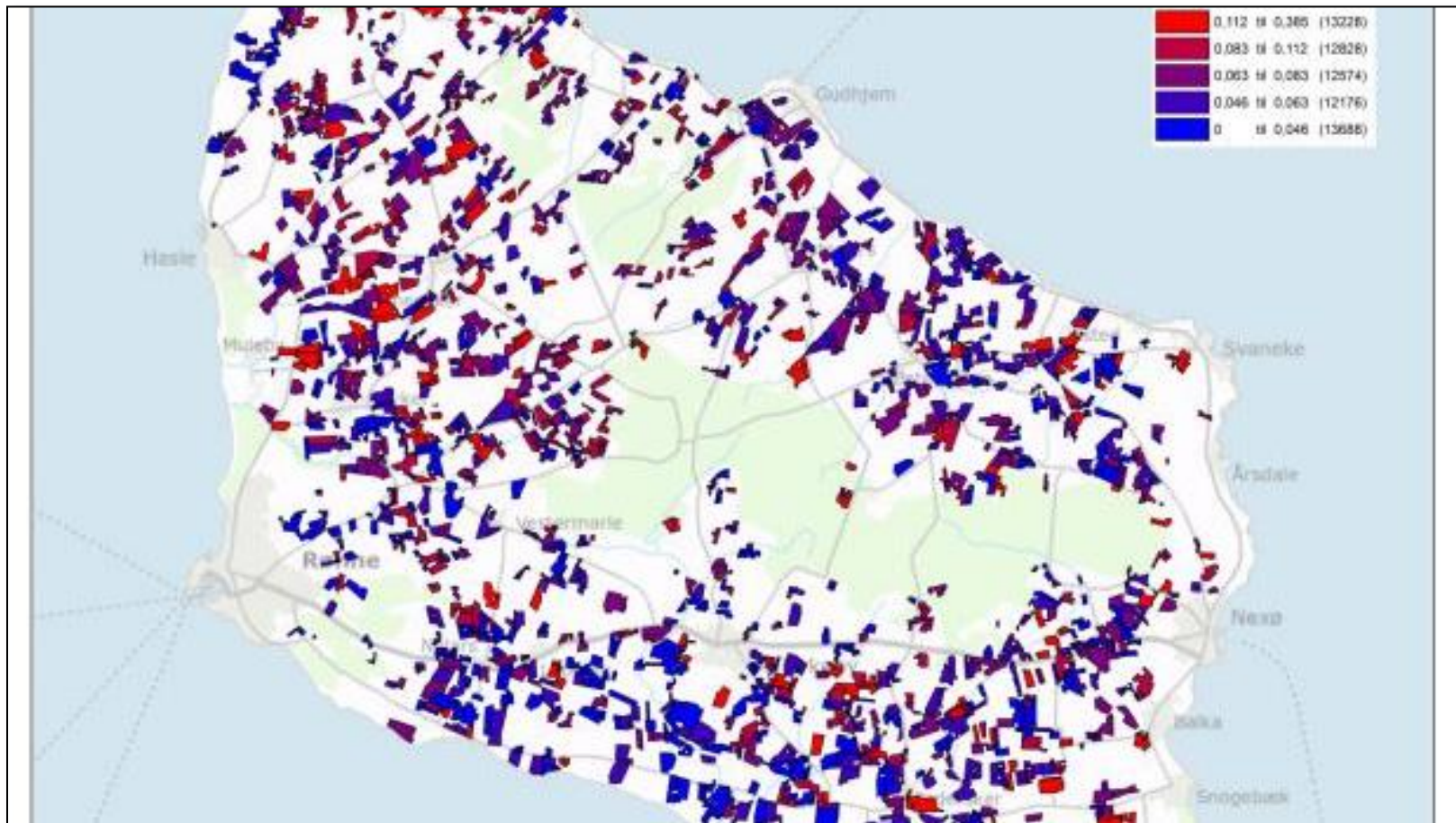
Google

Kortdata | Servicevilkår | Rapporter en fejl på kortet

110%







MAIL TIL JENS PETER

Hvede i Mark		Dato: 24. maj Målt biomasse	Variation indenfor mark
1-0	Hereford	0,49	0,1
3-1	Mariboss	0,41	0,3
4-0	Benchmark	0,62	0,1
7-0	Benchmark	0,51	0,25
19-1	Benchmark	0,53	0,3

DANSK LANDBRUG HAR BRUG FOR FAGLIGHED I VERDENSKLASSE

